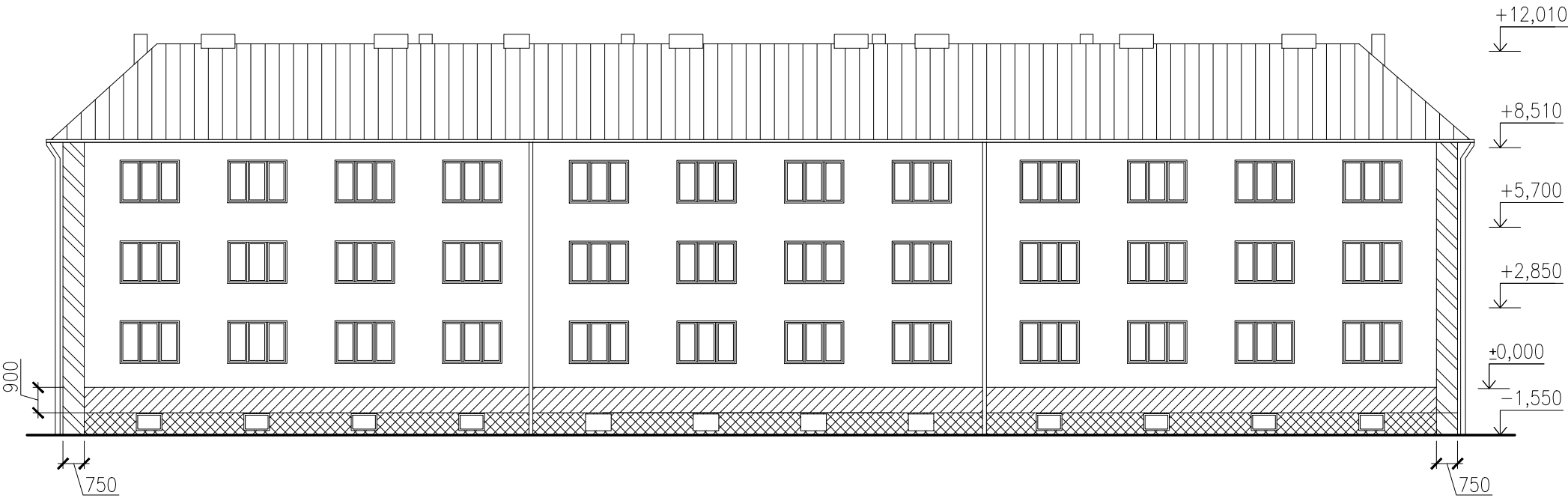
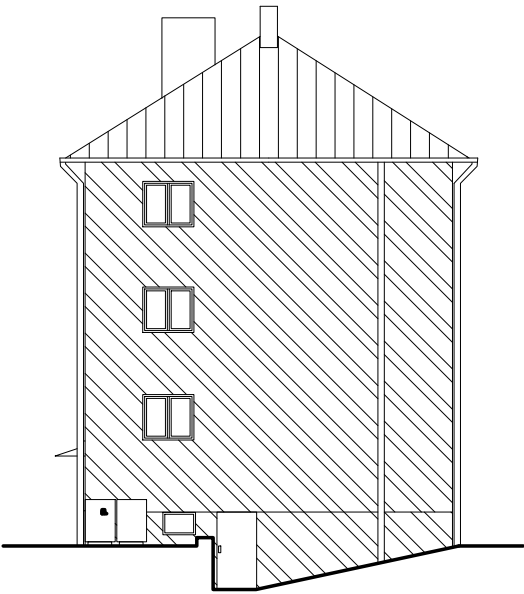


ROZLOŽENÍ TI - JATEČNÍ č.p. 183, 212, 241

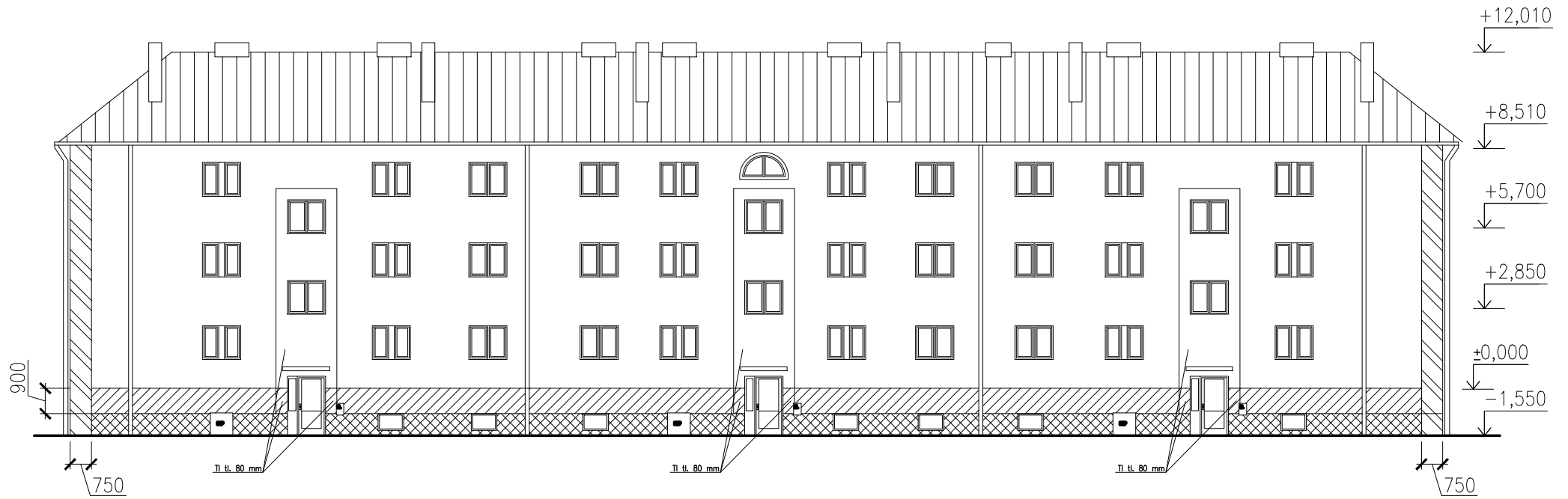
VÝCHODNÍ



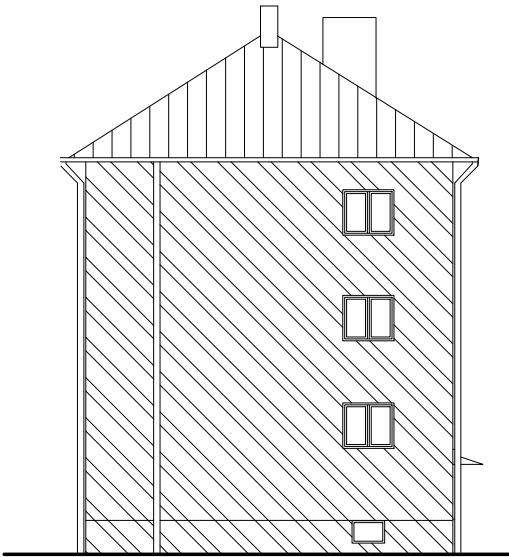
JÍŽNÍ





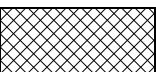

ZÁPADNÍ



SEVERNÍ



LEGENDA

	TI EPS 70F
	TI MINERÁLNÍ VLNA
	TI XPS
	STÁVAJÍCÍ TI

VYPRACOVAL ING. PETR LEHNER		ZODP. PROJEKTANT ING. TOMÁŠ PACOLA		<div></div>	
OBJEDNATEL MĚSTO BOHUMÍN, MASARYKOVA 158, NOVÝ BOHUMÍN, 73581 BOHUMÍN					
MÍSTO STAVBY KAT. ÚZ.: NOVÝ BOHUMÍN, PARC.Č.: 767/1,2; 766/1,2,3,7		FORMÁT A3		DATUM	
AKCE ZATEPLENÍ DOMŮ A OPRAVA STŘECH NA ul. JATEČNÍ v BOHUMÍNĚ I. č.p. 183, 212, 241		ÚČEL DSP			
		MĚŘÍTKO 1:200		Č. VÝKRESU D.317	
OBSAH VÝKRESU ROZLOŽENÍ TI JATEČNÍ č.p. 183, 212, 241					